

MOUVEMENTS

LA GAZETTE DES ADHÉRENTS DU CRAN G.D.D. N° 12—NOVEMBRE 2005

MOT DE LA PRÉSIDENTE

Bonjour,

Françoise Houdayer a été responsable de la section GDD du CRAN pendant 10 ans. Son mandat fut un succès, avec une redynamisation de la section, une mise en place de commissions, de délégation des tâches.

Pour des raisons personnelles, elle a décidé cette année, de laisser son mandat, ce que nous regrettons, mais que nous comprenons. Nous lui souhaitons totale réussite dans ses études et sa vie personnelle.

Présente au sein du CRAN GDD depuis plus de 12 ans, en tant que parent, juge en gymnastique, adhérente en détente, membre du bureau depuis quelques années, je commence à bien connaître cette section.

J'ai donc accepté d'essayer de reprendre la responsabilité de cette section GDD.

Je souhaite continuer ce que Françoise avait mis en place, et j'espère que beaucoup de personnes continueront à se sentir impliquées dans la section et continueront d'aider l'équipe en place, qui ne peut rien faire sans de bonnes volontés.

Bonne saison sportive à tous

Marie-Christine DESSEIGNET

RENTRÉE 2005 GYMNASTIQUE

Les inscriptions sont correctes cette année, bien qu'en légère baisse sur le nombre total d'adhérents (150 pour 170 en 2004-2005)

Grosse progression en jeunesses (42 au lieu de 34), stable en poussines, légère baisse en moins de 6 ans et Adultes.

Baisse aussi en aînées, prévisible, puisque beaucoup d'anciennes ont décidé d'arrêter leur carrière gymnique.

Les groupes étant totalement complets en jeunesses et poussines, nous espérons que cela augure des années à venir avec toujours autant d'adhérents.

AVIS AUX APPRENTIS JOURNALISTES

Une date, une info, une interview, un portrait, des projets, des résultats, une photo, un dessin, la phrase favorite de votre monitrice... ?

Cette gazette c'est la votre, c'est la notre, alors n'hésitez pas à transmettre vos articles pour le n°13 au responsable de votre groupe ou à Magali à l'adresse suivante:

magali.desseignet@wanadoo.fr.

QUELQUES RÉSULTATS DE L'ANNÉE 2005

La saison dernière s'est terminée en beauté!

Les jeunes Promotion 3 sont allées prendre la **53ème place sur 60 équipes** au fédéral P2 et P3 à Bourgoin Jailleu. L'équipe était jeune et le résultat obtenu est encourageant.

Quelques semaines plus tard 2 équipes d'âînées et une de jeunes partent pour le Fédéral à St Sébastien sur Loire vers Nantes. La palmarès est encore au rendez-vous car les jeunes finissent **12ème sur 22** dans la catégorie la plus forte de la Fédération. L'équipe 2 des âînées termine **45ème sur 53** avec un effectif réduit... et enfin l'équipe 1 des âînées récupère la **2ème place sur les 24** équipes présentent dans cette catégorie la plus élevée! Tout cela pour la plus grande joie de tous les entraîneurs qui ont obtenu les résultats attendus!

Les résultats étaient là et la bonne ambiance aussi comme lors de tous les déplacements du club!

RENTREE 2005 DETENTE

Très bon début d'année pour la gym détente au CRAN, avec 226 inscriptions sur nos 13 cours hebdomadaires.

De nombreux nouveaux adhérents étaient intéressés par de la gym douce.

Les 2 heures du mercredi et jeudi matin ne suffisaient plus, ce qui nous a amené à ouvrir un 3ème cours le mardi de 11h à 12h, qui compte déjà 12 inscrits.

Presque tous nos cours sont complets, en dehors de ceux de 12h30, qui peuvent encore accueillir quelques personnes

Nous souhaitons un bon début d'année à tous nos courageux adhérents, pour les anciens qui "en redemandent", comme pour les nouveaux qui, pour le moment, ont l'air satisfaits de leur sort!

Sylvie

CARNET BLEU

Aurélie NONNIER a donné naissance fin août à un petit Titouan.



Sandra PUGNAIRE s'est fiancée le 11/09/05 et le mariage est prévu le 02/09/06.

L'AGENDA

Fête annuelle de la gymnastique féminine :

Samedi 11 février au Gymnase des Genetières

Réunion Générale GDD

Mercredi 7 Décembre 2005 Espace Leclerc

Gala annuel de la danse:

Vendredi 23 Juin à 20h30 à l'atrium

LES STAGES DES MONOS PENDANT LES VACANCES...

STAGE AF1

A Condrieu cet été s'est déroulé notre stage d'Animateur Fédéral 1er degré, encadré par Etienne BRANQUE et Sarah JOANDEL.

La première partie, commune ouverte à toutes les activités de la fédération s'étendait sur quatre jours durant lesquels nous avons assimilé des connaissances en anatomie, cadre institutionnel et pédagogie. La seconde partie, spécifique à la gymnastique, s'étendait sur une semaine et notre petit effectif nous permettait... ou nous imposait, sept heures de gym par jour! Mais les conditions étaient admirables: une salle spécialisée, des repas dans un petit restaurant d'application DELICIEUX! Et nous avons pu contempler le magnifique feu d'artifice du 14 juillet de nos fenêtres! (waouu) Nous avons même eut le droit à 2 soirées karaoké et une séance de relaxation par maître Etienne. Les courbatures et le sommeil sont vite arrivés mais la bonne ambiance (due aux batailles incessantes cadres/élèves) nous a aidé à surmonter ces petits soucis! Nous gardons de ce stage de très bons souvenirs et attendons le prochain (AF2) avec grande impatience!

Anaïs et Jihane

STAGE AF2

Une fois notre bac en poche nous voilà parties pour 10 jours de stages de folie! Nous arrivons un petit peu en retard car nous nous sommes perdues pour trouver Andrezieux Bouthéon! Nous commençons par la partie commune qui se déroule pendant 3 jours ... Nous apprenons tous les muscles qui constituent notre corps, le cadre institutionnel qui permet de comprendre le but de la FSCF et enfin la Psychopédagogie afin de comprendre comment travailler selon l'âge de la gymnaste . On se croirait à l'école... Nous sommes en vacances, les cours se déroulent dans un lycée, on se lève tôt et il y a un examen à la fin!!!

Enfin la partie spécifique commence, travail le soir pour préparer les pédas (chacun travaille sur un élément gymnique afin de trouver comment le faire travailler) du lendemain, cobaye durant la journée pour s'entraîner sur les parades...stage donc très fatigant du fait du manque de sommeil et des nombreuses heures de gym par jour!

Heureusement que, comme dans tous les stages, une bonne ambiance règne! Les combats cadres et gymnastes sont très fréquents et toujours bon enfant!!

Nous repartons donc toutes les 2 du stage avec notre AF2 en poche et pleins de souvenirs en tête! L'année prochaine pour nous c'est l'AF3 le dernier stage il se déroulera en même temps et même lieu que les AF2 (Jihane et Anaïs) donc histoire à suivre....

Sarah et Magali

RENTREE 2005 DANSE

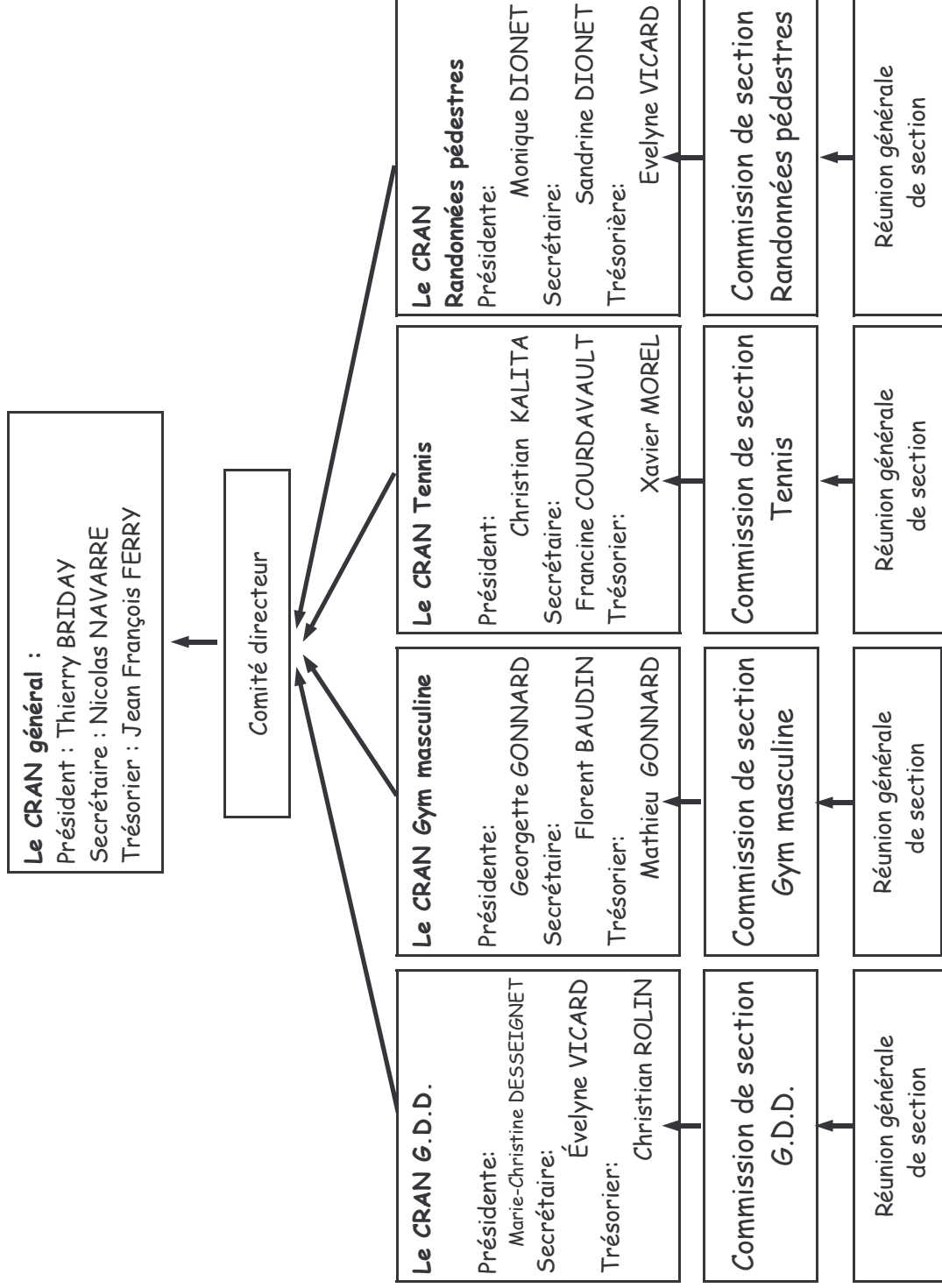
Il y a environ 100 adhérents à la section danse cette année.

Nous organisons le 15 décembre une porte ouverte où les parents et les amis peuvent venir voir le cours. On vous attend donc nombreux.

LE POINT SUR...

L'organigramme du CRAN

LE CRAN est dirigé par une équipe de bénévoles. Voici de quoi vous y retrouver.



LE SAVIEZ-VOUS ?

Le CRAN G.D.D.

C'est quoi ?

Le CRAN c'est le nom du club. Ce ne sont pas des initiales mais tout simplement le « cran » : le courage.

G.D.D. c'est le nom de notre section, créée en 1995 à l'initiative de Nicole HUBIN . Elle regroupe:

- la **G**ym Sportive Féminine
- la **D**anse
- la gym **D**étente.

Le CRAN appartient à la Fédération Sportive et Culturelle de France (FSCF) qui est le seul organisme français avec le triple agrément : sportif, socioéducatif et d'éducation populaire. C'est une grande fédération d'inspiration chrétienne ouverte à tous sans distinction, qui vise à favoriser l'épanouissement de l'individu par la pratique sportive et culturelle sous toutes ses formes et pour tous les niveaux.

Pour garder le contact :

Rendez-vous sur le nouveau site de la GDD mis à jour régulièrement !

<http://lecran.gdd.free.fr>

Mai: lecran.gdd@free.fr