

HOMMAGE À UNE "GRANDE DAME"

**Melle Jeanne COTE, fondatrice du CRAN
nous a quitté fin septembre à l'âge de 94 ans.**

C'est en 1938, accompagnée de sa sœur Antoinette, qu'elle fonda l'association sportive « le CRAN » avec comme unique activité alors, « la gymnastique féminine ». Le nom était bien trouvé car il en fallait du courage pour oser fonder une association et promouvoir le sport féminin encore balbutiant à une telle époque.

Depuis, le CRAN a non seulement perduré mais n'a cessé de se développer. Melle COTE nous resta toujours fidèle et jusqu'à un âge fort avancé, elle continua à venir encourager le CRAN à la coupe départementale ou lors de son gala annuel en décembre.

C'est un bout de l'histoire du club qui disparaît... mais quel bel héritage et quel beau passage de relais nous a transmis Melle COTE, car c'est un peu grâce à elle si nous sommes là aujourd'hui !

RÉCOMPENSES SPORTIVES

Le 22 octobre dernier, la municipalité de TASSIN la Demi Lune récompensait au cours d'une réception annuelle les meilleurs sportifs de la ville pour la saison 2003-2004.

Fidèle au rendez-vous, l'équipe "Aînées Fédérales" du CRAN et ses entraîneurs (Nathalie HERZOG et Aurélie AUDIGIER) ont été récompensés pour sa 2ème place au Championnat Fédéral FSCF par équipes dans la catégorie de compétition la plus élevée.

Justine LEROUDIER a également été récompensée pour sa 1ère place au Championnat Fédéral FSCF individuel dans la catégorie Minimes, ainsi que son entraîneur Nathalie PENIN.

Bravo les filles et bonne chance pour cette nouvelle saison !



CARNET ROSE

Félicitations aux anciennes adhérentes et monitrices devenues mamans...



Naissance de Clara

La fille de Cécile CHIPIER - FERBER est née le 19 juillet 2004.

Naissance d'Eloïse

La fille de Florence ROLIN - PERRON est née le 29 juillet 2004.

L'AGENDA

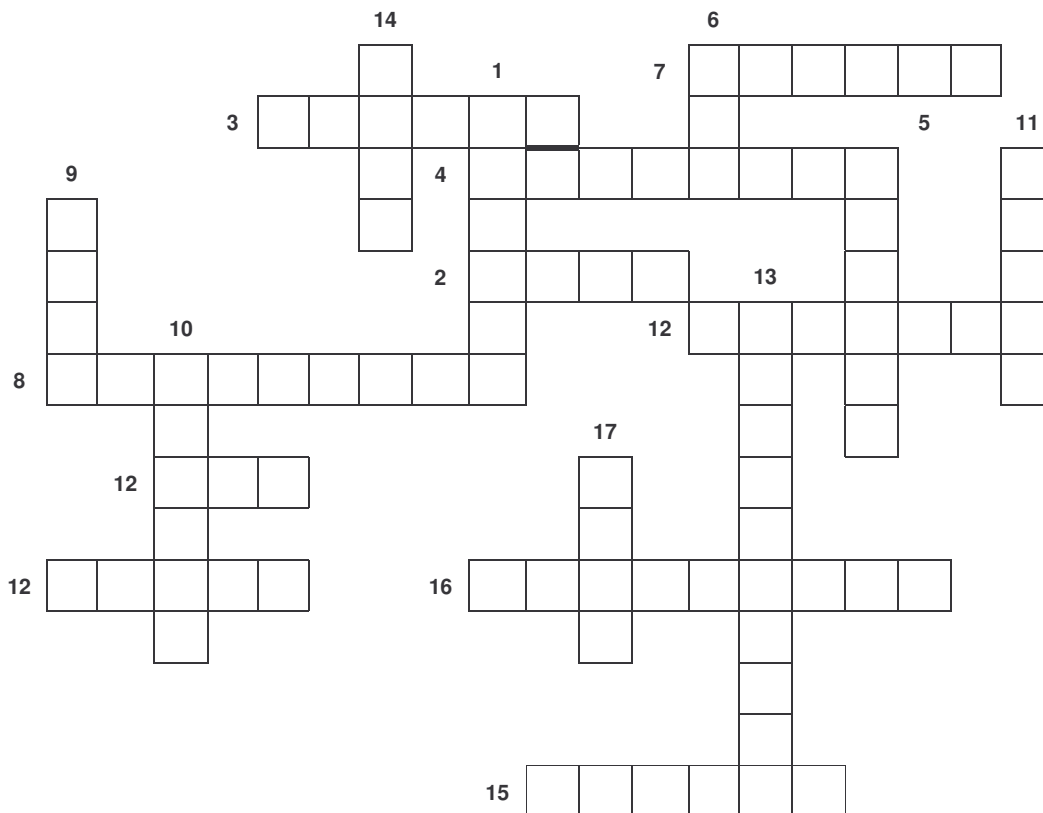
Fête annuelle de la gymnastique féminine :

Samedi 4 décembre à 15h au Gymnase des Genetières

Assemblée Générale du CRAN:

Jeudi 9 décembre à 20h30 à l'Espace Leclerc.

LES MOTS PÉRILLEUX...



- 1) Prénom de la médaillée d'or olympique 2004 en barres.
- 2) Élément en cheval et satellite de la Terre.
- 3) Elles sont parallèles ou asymétriques.
- 4) Elles sont souvent utilisées pour protéger les mains en barres.
- 5) Élément en barres et étoile de notre système solaire.
- 6) Récompense que le club attend depuis longtemps à la coupe départementale.
- 7) Ancien nom de la table de saut.
- 8) Prénom de notre présidente adorée.

- 9) Sigle de notre fédération.
- 10) Couleur de la médaille reçue par les aînées au fédéral par équipe en Juin 2004.
- 11) Sans eux il n'y aurait pas de compétitions.
- 12) Les trois activités de la GDD.
- 13) Dans tous les sports sans lui on ne progresserait pas.
- 14) Notre club.
- 15) Agrès détesté des peureuses.
- 16) Filles âgées de 6 à 10 ans en gym.
- 17) Élément de gym mais que l'on trouve aussi sur un vélo, une voiture...

LES PHRASES DES MONOS

" Touchez vos pointes de pieds avec vos jambes "

Aurélia

(Traduction : Touchez vos pointes de pieds avec vos mains)

AVIS AUX APPRENTIS JOURNALISTES

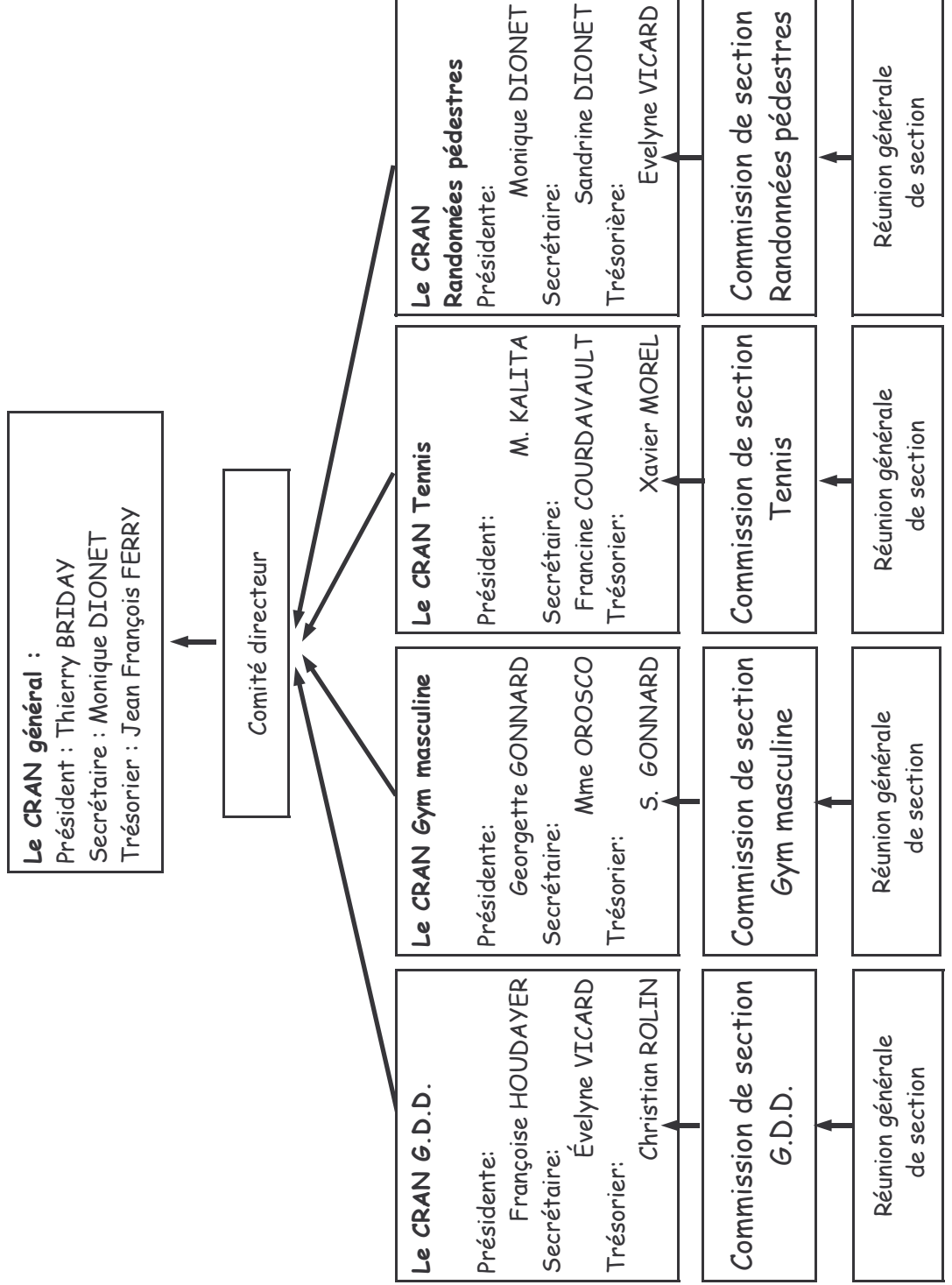
Une date, une info, une interview, un portrait, des projets, des résultats, une photo, un dessin, la phrase favorite de votre monitrice... ?

Cette gazette c'est la votre, c'est la notre, alors n'hésitez pas à transmettre vos articles pour le n°11 au responsable de votre groupe.

LE POÏNT SUR...

L'organigramme du CRAN

LE CRAN est dirigé par une équipe de bénévoles. Voici de quoi vous y retrouver.



LE SAVIEZ-VOUS ?

Le CRAN G.D.D.

C'est quoi ?

Le CRAN c'est le nom du club. Ce ne sont pas des initiales mais tout simplement le « cran » : le courage.

G.D.D. c'est le nom de notre section, créée en 1995 à l'initiative de Nicole HUBIN . Elle regroupe:

- la **G**ym Sportive Féminine
- la **D**anse
- la gym **D**étente.

Le CRAN appartient à la Fédération Sportive et Culturelle de France (FSCF) qui est le seul organisme français avec le triple agrément : sportif, socioéducatif et d'éducation populaire. C'est une grande fédération d'inspiration chrétienne ouverte à tous sans distinction, qui vise à favoriser l'épanouissement de l'individu par la pratique sportive et culturelle sous toutes ses formes et pour tous les niveaux.

Pour garder le contact :

Rendez-vous sur le site de la GDD !

<http://lecran.gdd.free.fr>

Mai: lecran.gdd@free.fr

Merci à Magali et Maud
qui ont réalisé ce nouveau
numéro...
d' une main de maître !

MOUVEMENTS

LA GAZETTE DES ADHÉRENTS DU CRAN G.D.D. N° 10—NOVEMBRE 2004

RENTRÉE 2004

Effectif en hausse !

**170 adhérents en gym féminine,
le record est battu cette année encore**

Effectifs 2004-2005 :

- 30 moins de 6 ans : nous limitons à deux petits groupes pour maintenir la qualité.
- 70 poussins : nous avons été contraints de refuser des inscriptions pour ne pas avoir des cours trop chargés.
- 33 jeunesses : meilleur effectif depuis fort longtemps
- 23 aînées : effectif stable qui correspond à un groupe d'anciennes, les débutantes étant presque impossible à accueillir.
- 15 adultes : groupe renouvelé à 50%, preuve que ce nouveau concept est apprécié.

Tout cela est très encourageant !

De plus, la plupart des inscriptions concernent des personnes déjà présentes la saison dernière ce qui est positif pour le club puisque l'ambiance et la qualité des entraînements plaisent.

A VOS CRAYONS

**Grand concours de dessin
ouvert à tous et à toutes**

Thème : mon entraînement de gym (les agrès , mon entraîneur,....)

Et si tu donnes ton dessin à temps à ta monitrice, tu le verras peut être dans le prochain numéro...