

# MOUVEMENTS

LA GAZETTE DES ADHÉRENTS DU CRAN G.D.D. N° 14—NOVEMBRE 2006

## LE MOT DE LA RENTRÉE

Une nouvelle saison sportive commence et nous sommes contents de retrouver les adhérents de la saison précédente et accueillons avec plaisir les nouvelles recrues.

Cette saison s'annonce très bonne au niveau des inscriptions:

En **danse** : 2 monos + 100 adhérents. Il reste des places en danse Adultes débutantes le mercredi soir

En **détente** : 4 mono + 238 adhérents. tous les cours sont pleins sauf ceux de 12h30-13h30 les mardi et vendredi

En **Gym fille** : beaucoup d'inscriptions cette année en moins de 6ans (30), les effectifs poussins, jeunesses et aînées restent stables, sachant que les cours de jeunesses étaient pratiquement complets après réinscriptions des anciens adhérents. Le cours Adultes loisirs (mercredi soir) est en légère baisse , mais nous arrivons à 157 inscrits plus 8 juges et 10 monos.

Bonne saison à tous

Marie-Christine DESSEIGNET

## RÉSULTATS FIN D'ANNÉE GYM

Le mois de juin se finit toujours en gymnastique féminine avec les 2 derniers concours de l'année, qui sont par équipes.

Pour le départemental, les aînées finissent 3èmes et les jeunesses 2èmes

En fédéral par équipe (sur toute la France) , les aînées finissent 5èmes sur 22 équipes, et les jeunesses 14èmes sur 24.

Nous espérons que ces bonnes performances seront reconduites sur la nouvelle saison.

MC Desseignet

## MONITRICES EN DÉTENTE

Sylvie Pradines , au CRAN depuis 8 ans, a eu l'opportunité de travailler à temps complet . elle ne peut donc plus donner ses cours.

Nous accueillons donc cette année, deux nouvelles monitrices Cathy DUBIEZ et Claire SOULAGE qui sont présentes le vendredi matin.

Bienvenue aux nouvelles qui nous l'espérons resterons longtemps au CRAN, et bonne continuation à Sylvie.

## MONITRICES EN GYM FILLE

Aurélie CLEMENT et Aurélia AUDI-GIER nous laissent cette année pour cause d'études poursuivies loin de Lyon.

Nous avons le plaisir d'accueillir une nouvelle monitrice qui encadre les éveils le samedi matin : Anne JOURDY, et nous voyons revenir avec plaisir Olga MAWONGO et Maud DESSEIGNET.

Plusieurs monitrices ont suivi des stages de formations cet été : Justine LEROUDIER et Elodie FERREIRA stage AF1, Jihane ARJOUNE: Stage AF2 et félicitations à Magali DESSEIGNET qui a réussi son stage AF3 et qui est donc cadre fédéral.

bonne saison à toutes avec nous l'espérons de très bon résultats.

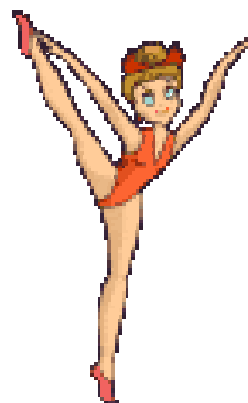
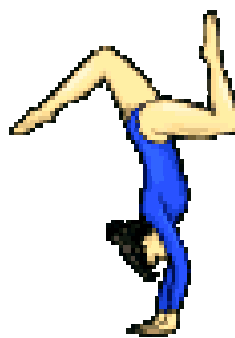
## AGENDA

**Mardi 19/12/2006** : réunion générale GDD

**Mercredi 10/01/2007**: Assemblée générale CRAN général

**Samedi 27/01/2007**: Fête gym fille

**Vendredi 22/06/2007**: Gala de danse



# LE GYMNASE KIDNAPPEUR

Test catégorie 2 (samedi 7/10/2006)

Ça s'est très bien passé, les gymnastes contentes, aucunes blessées et ambiance sereine. En plus pour une fois on finit à l'heure Les parents arrivent mais ... le portail se ferme !!!

On commence par appeler le gardien : répondeur !

Puis la mairie : elle est fermée !

Et ensuite la gendarmerie : il envoie des élus ! OUF!!!!

Pendant ce temps des parents farfouillent le boîtier : ils cherchent.

Les élus arrivent mais ne savent pas comment faire. Les parents en retard sont, bien sur, derrière le portail. Nous, les jeunesses, ont fait passer les filles par-dessus. Amélie tout d'un coup trouve un grillage qui s'enlève.

Nous faisons passer Manon et Philippine. Et toujours les élus cherchent à ouvrir le portail.

Tout d'un coup, on entend crier !!! Et oui, le portail s'est ouvert ! ENFIN !!!

Tout le monde se précipite pour sortir, tout le monde a FAIM ! Mais est ce que le portail s'est refermé??? Mystère ! Je suis partie avant !

En fait ce fut une fin d'après midi riche en émotions !!!!!

Raphaëlle Duret

## AVIS AUX APPRENTIS JOURNALISTES

Une date, une info, une interview, un portrait, des projets, des résultats, une photo, un dessin, la phrase favorite de votre monitrice... ?

Cette gazette c'est la vôtre, c'est la nôtre, alors n'hésitez pas à transmettre vos articles pour le n°15 au responsable de votre groupe ou à Magali à l'adresse suivante :

magali.desseignet@wanadoo.fr

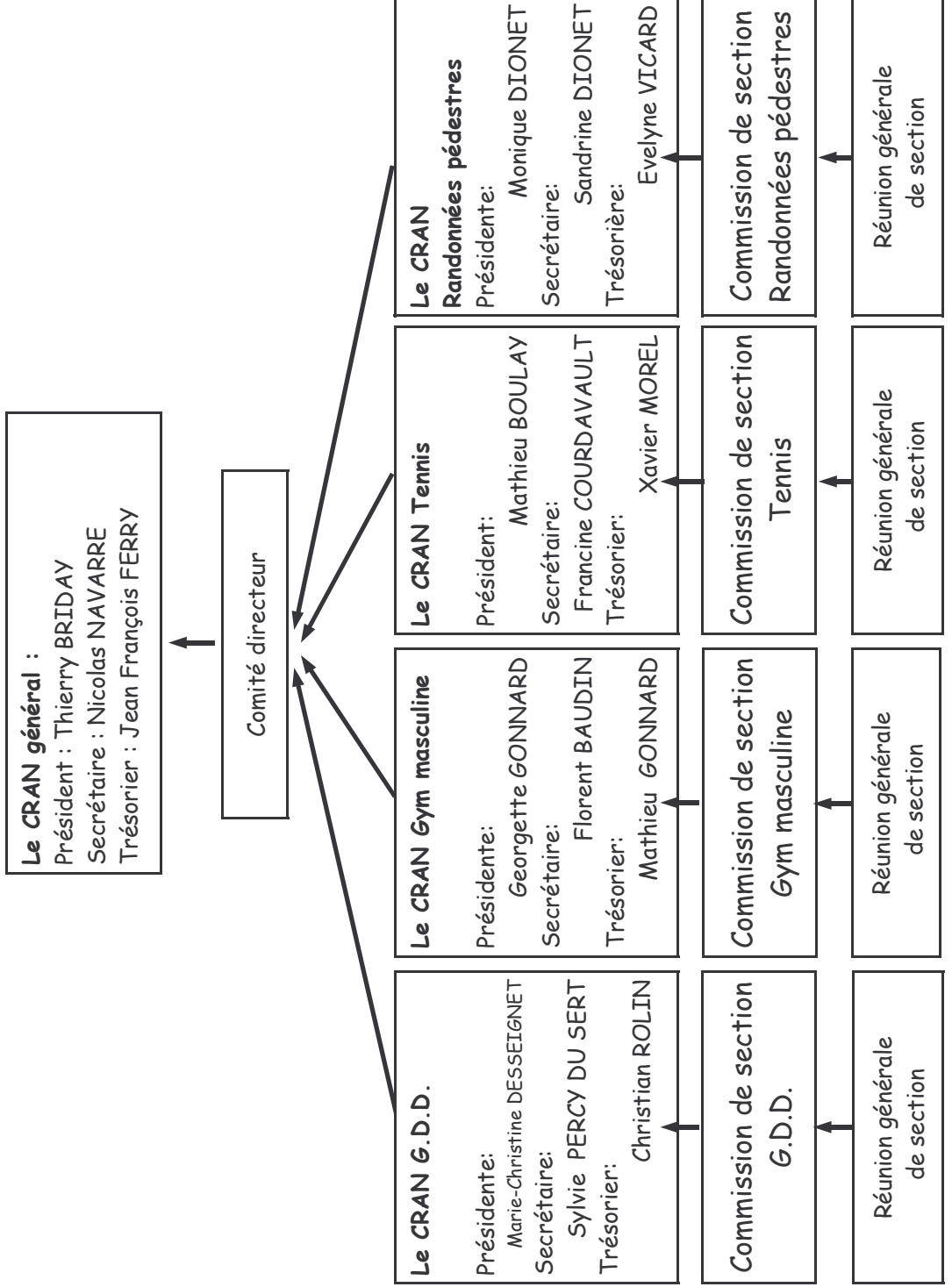
Alors à vos crayons!!!



# LE POÏNT SUR...

## L'organigramme du CRAN

LE CRAN est dirigé par une équipe de bénévoles. Voici de quoi vous y retrouver.



### LE SAVIEZ-VOUS ?

#### Le CRAN G.D.D.

#### C'est quoi ?

Le CRAN c'est le nom du club. Ce ne sont pas des initiales mais tout simplement le « cran » : le courage.

G.D.D. c'est le nom de notre section, créée en 1995 à l'initiative de Nicole HUBIN . Elle regroupe:

- la **G**ym Sportive Féminine
- la **D**anse
- la gym **D**étente.

Le CRAN appartient à la Fédération Sportive et Culturelle de France (FSCF) qui est le seul organisme français avec le triple agrément : sportif, socioéducatif et d'éducation populaire. C'est une grande fédération d'inspiration chrétienne ouverte à tous sans distinction, qui vise à favoriser l'épanouissement de l'individu par la pratique sportive et culturelle sous toutes ses formes et pour tous les niveaux.

Pour garder le contact :

Rendez-vous sur le nouveau site de la GDD mis à jour régulièrement !

<http://lecran.gdd.free.fr>

Mai: [lecran.gdd@free.fr](mailto:lecran.gdd@free.fr)